

THORN

Product Focus | Forår 2015



Fokusprodukter

Indendørs

- 1 **Chalice**
- 2 **Chalice Pro**
- 3 **Omega Pro**

Udendørs

- 4 **FleXity**
- 5 **Urba**
- 6 **Zoar**

Lanceringer

Indendørs

- 7 **Chalk**
- 8 **Contour**
- 9 **ForceLED**
- 10 **Jupiter 3**
- 11 **Omega LED**
- 12 **PopPack LED**
- 13 **Primata Pro**
- 14 **Primata (LED/T5)**
- 15 **Voyager Compact LED**
- 16 **Sensalite**

Udendørs

- 17 **Satin 2 Nedgravet**
- 18 **Sunnapak**
- 19 **Urbastil**
- 20 **Vioo**

Opgraderinger

Indendørs

- 21 **Club LED**
- 22 **HiPak Pro LED**
- 23 **Leopard LED**
- 24 **Pallion LED**
- 25 **Tidon LED**

Udendørs

- 26 **GTLED RS**
- 27 **Jalon LED**
- 28 **Promenade LED**



Chalice

En kraftig LED-downlight, som kan erstatte konventionelle CFL-downlights én til én, på op til 1/26W og 2/26W.

Chalice har højeffektive dæmpbare LED-pærer (100Lm/W) og en udskæringsdiameter på 200 mm. Den er velegnet til eftermontering og giver en energibesparelse på op til 70 % sammenlignet med CFL-downlights. Med Chalice opnås væsentlige strømbesparelser og mindre vedligeholdelse til en lang række anvendelsesområder, bl.a. kontorer og skoler, generel belysning, boliger samt hoteller og wellnessfaciliteter. Fås med forskellige dæmpbare lysstyrker, bl.a. 1000, 2000 og 3000 lumen, og farvetemperaturer (3000K og 4000K) til alle belysningsbehov. Chalice leveres med fjernstyring for nem og hurtig installation og vedligeholdelse. IP44-klassificeret, farveindeks 80, bred lyskegle og et UGR-blændingstal på <22. Chalice leveres klar til nødbelysning.

www.thornlighting.dk/CHLC





2

Chalice Pro



En avanceret LED-downlight med højere ydeevne på alle områder.

De vigtigste egenskaber omfatter særdeles høj effektivitet (110lm/W), et farveindeks over 90 og avanceret varmedesign med et specialdesignet LED-modul, som kører ved lav temperatur og sikrer en lang levetid på 50.000 timer. Med en samlet højde på under 100 mm er Chalice Pro velegnet til montering i lofter med lave hulrum. Den har en særdeles god lyskvalitet og ensartet oplysning. Chalice Pro har en udkæringsdiameter på 150 mm og fås med forskellige reflektoroverflader (satinbrite og mirrorbrite) samt dekorativt tilbehør og vægning. Fås med forskellige dæmpbare lysstyrker, bl.a. 1100, 2000 og 3000 lumen, og farvetemperaturer (3000K og 4000K) til alle belysningsbehov. Chalice har en bred lyskegle og et UGR-blændingstal på <22 som standard og <19 med tilbehør. Chalice leveres klar til nødbelysning og er IP44-klassificeret.

www.thornlighting.dk/CHLP

3

Omega Pro



Et smukt kantbelyst panel med særdeles god blændingskontrol, som tilfører komfort og stil til kontorer og skoler og sikrer en bedre balance mellem arbejde og belysning.

Omega Pro har prismatic Glare ProTech-optik. Dette armatur leverer således klassens bedste blændingskontrol i skærme og overgår kravene i EN12464, samtidig med at der opnås en særdeles høj visuel komfort kombineret med høj effektivitet. På grund af optikken og lysfordelingen kan der desuden monteres 25 % færre armaturer i store kontorlokaler sammenlignet med tilsvarende armaturer med lysstofrør. Endelig reducerer LED-pærrerne med deres høje ydeevne og lave vedligeholdelsesbehov energiforbruget med op til 55 %. Omega Pro kantbelyste paneler har en kanttykkelse på blot 12 mm og tilfører med den glatte, elegante og slanke stil et æstetisk ultramoderne præg. Omega Pro er en alsidig kantbelyst løsning, der fås i flere størrelser, med dæmpning og indbygget nødbelysning. Den er et supplement til den eksisterende Omega-serie fra Thorn.

www.thornlighting.dk/OMPL



FleXity



En moderne og diskret urban LED-lygte med høj ydeevne, som hurtigt tjener sig ind.

FleXity er alsidig og effektiv, og er den første dekorative lygte til master i Thorns sortiment, som kan anvendes i mange forskellige bymiljøer, f.eks. boligområder, gadebelysning, cykelstier og oplysning omkring bebyggelse. FleXity har en ekstra lang vedligeholdelsesfri levetid på 100.000 timer (B10L80 v/Ta25 °C) og overspændingsbeskyttelse op til 10KV. Der er ingen komponenter, som skal vedligeholdes, og formen er selvrensende. FleXitys effektive optiske system (90lm/W), som fås i lysstyrker fra 1450lm til 6320lm (21W til 80W), medfører store energibesparelser. Besparelserne øges yderligere ved hjælp af den særlige optik og den indbyggede natdæmpning med to effekter som standard samt mulighed for andre typer lysstyring. Til maksimering af ydeevnen kan der vælges mellem forskellige diffusere, som sikrer optimal komfort, mens det plane glas forhindrer alt opadvendt lys (ULOR=0).

www.thornlighting.dk/FLEX





5

Urba

En alsidig LED-lygte i urban stil, der er designet til os af de verdensberømte arkitekter, byplanlæggere og designere Wilmotte & Industries.

Urba er elegant om dagen og afslørende om natten. Denne lygte udstråler kvalitet og innovation og skaber en helt særlig lyssignatur. Den fås i to størrelser op til 15.000 lumen. Urba har R-PEC-optik og ni forskellige lysfordelingsmuligheder og giver et effektivt LED-lys (op til 100Lm/W), som oplyser bybilledet og opfylder EN13201-lysklasserne S5 til Me2 uden opadvendt lys (ULOR=0). Urbas elegante design uden overflødige designdetaljer kombineret med kontrasterende farvetoner og dikroisk glas gør, at den passer perfekt ind i både moderne og traditionelle miljøer. Urba kan monteres på tre måder (på mast, mur og vandret beslag) med et stort udvalg af koordinerede korte og lange beslag samt søjler og er en komplet og harmonisk belysningsløsning til nybyggeri og renoverede bygninger samt til gade og vej.

www.thornlighting.dk/URBA





6

Zoar





En unik arkitektonisk urban LED-lygte til stier, parker, gader og områder omkring bebyggelse. Den er designet specielt til os af den verdensførende arkitekt Daniel Libeskind.

Zoar leveres som standard i en moderne sort strukturfinish med en flot, slank profil og en elegant mast med geometri, der fortsætter fra lygten til masten. Det vipbare LED-armatur tilfører frihed og innovation til belysningsdesignet og gør lygten nem at integrere i miljøet. For at sikre effektiv og behagelig belysning til det aktuelle område kan optikken i Zoar tilpasses med elleve forskellige lysfordelingsmuligheder og to indkapslinger. LED-pærer og drevet har en levetid på 100.000 timer, og Zoar er vedligeholdelsesfri og sikrer store omkostningsbesparelser over sin levetid.

www.thornlighting.dk/ZOAR

7



Chalk

Et flot LED-armatur til undervisnings- og mødelokaler med innovativ touchknop for tilpasning og særdeles høj effektivitet (92Llm/W).

Touchknappen, der styrer Chalk, overflødiggør den irriterende snor og giver ethvert rum stil og et personligt præg. Chalk skaber et inspirerende og motiverende miljø med direkte og indirekte lysfordeling og fås også med en særlig asymmetrisk lysfordeling specifikt beregnet til oplysning af whiteboards. Versioner med direkte lysfordeling fås i 3300lm og 4100lm og er velegnet til påbygning og nedpendling. Versioner med direkte/indirekte lysfordeling fås i 5100lm og 6800lm og er kun velegnet til nedpendling. En mikroprismatisk kvalitetsdiffuser i akryl sikrer en meget ensartet belysning og blændingskontrol.

www.thornlighting.dk/CHAL

8



Contour

En meget alsidig og energioekonomisk kontorbelysningsserie i modulopbygget design med mange monteringsmuligheder og lysteknologier, som passer til ethvert projekt.

Contour kan påbygges eller nedpendles enkeltvis eller i fleksible sammenhængende systemer. Den fås med forskellige effektive LED-pærer (90Llm/W) eller T16-lysstofrør (75Llm/W) med indbygget styring, som minimerer strømforbruget, og et stort udvalg af optik, størrelser og farver sikrer fuld fleksibilitet. Optik i høj kvalitet leverer maksimal belysningskomfort i henhold til branchestandarderne, og versionerne med direkte/indirekte lysfordeling har mindst 30 % opadvendt lys med meget nem og hurtig installation, der inkluderer alt tilbehør. Contour er velegnet til møde- og konferencelokaler, undervisningslokaler og receptioner.

www.thornlighting.dk/CNTR

9



ForceLED

ForceLED er IP66-klassificeret samt støv- og fugttæt og er dermed velegnet til montering i mere krævende miljøer som parkeringshuse, lagerbygninger, tør- og kølelagre samt produktionsanlæg og værksteder.

Effektiv LED (40W/61W) leverer hhv. 4000 og 6000 lumen med en effektivitet på op til 102Llm/W. Det svarer til en gennemsnitlig besparelse på omkring 40 % ved installation som erstatning for et traditionelt armatur med lysstofrør. Der kan opnås yderligere besparelser ved brug af den indbyggede bevægelsesdektor med mulighed for trådløs master- og slavefunktion.

www.thornlighting.dk/FORL



10



Jupiter 3

En praktisk løsning til effektiv direkte/indirekte lysfordeling.

Jupiter 3 har et enkelt design, og armaturet er velegnet til miljøer som skoler, kontorer og områder, hvor mennesker bevæger sig omkring. Jupiter 3 har en karakteristisk hvidmalet stålramme og højeffektive LED-pærer (>85lm/W) eller T16-lysstofrør (>75lm/W) med indbyggede energibesparende styrefunktioner. Armaturet fås i versioner til påbygning med direkte lysfordeling og til nedpendling med direkte/indirekte lysfordeling med minimum 30 % opadvendt lys. Øvrige muligheder omfatter en dobbeltparabolsk gitteroptik, mikroprismatisk diffuser eller asymmetrisk gitter. Jupiter 3 er hurtig og nem at installere og vedligeholde. Den kan monteres enkeltvis eller i sammenhængende systemer. Fås også i versioner med nødbelysning.

www.thornlighting.dk/JUP3

11



Omega LED

Et alsidigt armatur med fleksibel montering, bl.a. indbygget, påbygget eller nedpendlet, ved hjælp af et enkelt monteringskit.

Omega LED er fleksibelt og bruger mindre strøm sammenlignet med tilsvarende armaturer til lysstofrør, og det tjener sig derfor hurtigt ind og giver store energibesparelser. IP44-klassificeret og kan anvendes flere steder end de traditionelle anvendelsesområder som gennemgangsarealer og generel oplysning på toiletter og hospitaler. Omega LED er en enkel løsning til eftermontering som erstatning for traditionelle armaturer. Den fås med to forskellige farvetemperaturer (3000K og 4000K) og et højt farvegengivelsesindeks.

www.thornlighting.dk/OMGL

12



PopPack LED

Et supplement med LED til den populære PopPack-armaturserie med identiske monterings- og tilslutningspunkter (BESA-klar), som er velegnet til nybyggeri og renoveringsprojekter.

PopPack Eco har en lysstyrke på 3000 til 6800lm og en høj effektivitet (>100lm/W) og reducerer strømforbruget med 40 % sammenlignet med traditionelle armaturer med lysstofrør. Den prismatiske diffuser med struktur har blændingskontrol og er ensartet oplyst. PopPack Eco har en farvetemperatur på 4000K og et meget højt farvegengivelsesindeks på over 80. Det er velegnet til områder som lagerrum, trappeopgange, kældre og parkeringsanlæg. En særlig diffuser, der holder fluer ude, modvirker sorte pletter fra insekter i hele armaturets levetid. Udover BESA-montering kan gennemføringsforbindelse foretages, hvilket reducerer installationsomkostningerne betydeligt.

www.thornlighting.dk/POPR



13



Primata Pro

Et effektivt skinnearmatur med gennemtestet LED-teknologi.

Primata Pro er velegnet både til nyinstallationer og som opgradering til T5- og T8-armaturer under renoveringsarbejde. Særlig høj energiuudnyttelse på op til 136lm/W giver strømbesparelser på op til 50 % sammenlignet med traditionelle armaturer med lysstofrør. Primata Pro fås med lysstyrker fra 3000 til 7500lm og har en farvetemperatur på 4000K med et farvegengivelsesindeks på 80. Det er velegnet til brug i industri og detailhandel, logistikhaller, lagerbygninger og supermarkeder. Primata Pro leveres med kombineret lyskilde og diffuseroptik i ét samlet produkt. Installation på eksisterende Primata II-skinne foretages uden brug af værktøj, og mekanisk og elektrisk tilslutning foretages samtidigt ved hjælp af en strammeskrue.

www.thornlighting.dk/PM2L

14



Primata (LED/T5)

Et særdeles fleksibelt modulopbygget skinnesystem, som sikrer nem projektplanlægning og fås med LED-pærer og T5-lystofrør.

Primata med LED-teknologi leverer et særdeles effektivt (140lm/W) lys, præcis hvor det skal bruges, med lysstyrker fra 4900 til 12900 lumen. En alt-i-ét-løsning, som monteres uden brug af værktøj, til påbygning eller nedpendling, som kombinerer skinne, armatur og optik i én praktisk enhed med automatisk mekanisk tilslutning for hurtig installation af sammenhængende eller separate belysningsløsninger. Primata med T5-lystofrør har et stort udvalg af specialoptik og armaturhuse, som passer til forskellige anvendelsesområder. Primata er velegnet til brug i industri og detailhandel, logistikhaller, lagerbygninger og supermarkeder og fås i mange prisklasser.

www.thornlighting.dk/PM5
www.thornlighting.dk/PMML

15



Voyager Compact LED

Et alsidigt supplement til Thorns kendte nødbelysningsassortiment til en fornuftig pris og med lav vedligeholdelse.

Velegnet til nye installationer og erstatning for 8W-lystofarmaturer med direkte lysfordeling. Denne kompakte LED-nødbelysning på 100lm har en 62 % højere effektivitet end armaturer med lysstofrør, og bruger kun 3W i standbytilstand. Compact LED er forseglet iht. IP65 og er velegnet til både udendørs og indendørs montering. Det robuste og støvtætte design, som tåler vandstråler, er egnet til alle flugtveje og åbne arealer. Voyager Compact LED er hurtig og nem at installere og kan fungere både med og uden vedligeholdelse i samme armatur. Kan installeres som en samlet enhed uden brug af monteringskit. Koniske prismer med sideoptik sikrer maksimal ydeevne og afstand. Tekstkit bestilles separat og fås i både ISO- og EN-format.

www.thornlighting.dk/VOYC



Sensalite

Det første skridt mod komfort og energibesparelse med intelligente armaturer.

Sensalite har Thorn-armaturer med sensorer med bevægelsesregistrering, dagslysmåling og infrarød styring. Sensalite-sensorer er velegnede til små kontorer, klasselokaler, lagerrum og gangarealer mm. Med Sensalite-sensorer opnås det rigtige lysniveau automatisk på det rigtige sted og er den perfekte løsning til effektiv belysning. Sensorerne monteres som "plug-and-play", er nemme at installere og kræver ikke vedligeholdelse. Serien omfatter PIR- og mikrobølgesensorer, som fås i versioner til tænd/sluk eller dæmpning. Sensorerne kan monteres i loft og på overflader og findes desuden i versioner til skinnearmaturer. IR-fjernprogrammeringsenheder fås som ekstraudstyr.

www.thornlighting.dk/SENL

17



Satin 2 Nedgravet

En diskret lineær projektørserie med et stort udvalg af statisk og dynamisk belysning, der giver arkitekter og designere kreativ frihed til at skabe liv på facader og omkring bygninger.

De fire lysfordelingsfunktioner i Satin 2 Nedgravet omfatter cirkulær intensiv (12°) og ekstensiv (32°), elliptisk (12x44°) og asymmetrisk. LED-standardfarverne er statisk 3000K, 4000K, rød, blå, grøn og dynamisk RGBH. Desuden fås 6000K, gul og variable hvide versioner på bestilling. Satin 2 Nedgravet har en middelhøj profil og fås i fire længder (354, 654, 954 og 1254 mm). Ved installation side om side opnås en ensartet lysstråle, hvor dette kræves. Satin 2 er velegnet til nedgravning og har som standard indbygget drev til monokrome versioner og fjernstyret drev/DMX-system til dynamiske versioner. Der fås versioner til høje temperaturer til varmt klima (50 °C) med fjernstyret gearkasse.

www.thornlighting.dk/SATL

18



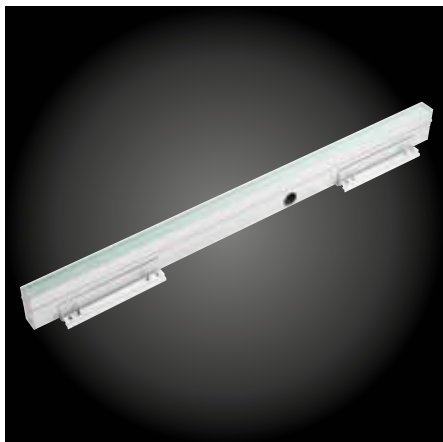
Sunnapak

Solcellesystemet Sunnapak leverer pålidelig belysning i særdeles høj kvalitet uden mørklagte perioder til lande med temperaturer op til 70 °C.

Et avanceret strømstyringssystem styrer og overvåger strømforbruget, så batteriets levetid maksimeres. De omfatter forskellige lysintensiteter alt efter tidspunktet og batteriets ladestatus samt brug af bevægelsessensor. Sunnapak er designet til en lang række anvendelsesområder udendørs, bl.a. veje op til Me3, gader op til S4, cykelstier, parkeringspladser, busstoppesteder og industriområder. Systemet leveres som en samlet pakke, der er kompatibel med alle Thorn LED-gadelygter med et strømforbrug på op til 100W. Det fås som standard til Isaro og R2L2 og leveres på bestilling til andre lygter fra Thorn.

www.thornlighting.dk/SUPK

19



Urbastil

En blød LED-projektør med lineær lysfordeling til dekorative lyseffekter på arkitektur.

Urbastil er et kreativt supplement til Thorns udendørssortiment. Den smalle breddeprofil muliggør æstetisk indbygning i mur eller nedgravning. Urbastil har en meget ensartet lysgengivelse med en tyk indkapsling i frosted glas. En lukket nedgravningskasse muliggør hurtig installation og nem aftagning efter installationen. Installationstilbehør følger med produktet, så installationen foretages præcist. Lige linjer opnås med armaturlængder på 0,5 eller 1 m. Urbastil fås i flere farvetemperaturer (3000K og 4000K).

www.thornlighting.dk/URBS

20



Vioo

En usynlig LED-projektør med stor ydeevne til udendørs/indendørs oplysning omkring vinduer.

Vioo er et kreativt supplement til Thorns udendørssortiment og giver en præcis ellipseformet lysstråle til fokuseret belysning. Vioo er rektangulær og diskret uden synlige skruer. Den monteres ved hjælp af en clipsmekanisme. Den er desuden lille, så man ikke lægger mærke til den ved montering ved vinduer. Vioo justeres nøjagtigt i monteringspladen og kan tilpasses alle vinduestyper uanset sålbænkens hældning. Den fås i mørk grå eller sølv og med to farvetemperaturer (3000K og 4000K). Tåler anvendelse i havmiljø som standard.

www.thornlighting.dk/VIOO

21



Club LED

Et kendt indendørsarmatur, som er opgraderet med effektiv LED-teknologi (78Llm/W) og en kraftigere lysstyrke (1000lm).

Club LED har en last på kun 13W og er velegnet til én-til-én udskiftning af traditionelle 28W 2D-armaturer. Den giver en relativ energibesparelse på 63 % og indbygget LED- og drevplatform, som reducerer skyggekast og giver et mere ensartet lys. Club LED er støv- og stænkstæt, forseglede iht. IP54 og slagfast iht. IK08. Armaturet fås med varmt hvidt (3000K) og neutralt hvidt (4000K) lys og er velegnet til montering på væg og i loft. Mulighed for montering af sensor for optimal energiudnyttelse. Lang levetid på 50.000 timer svarer til 13 år uden vedligeholdelse ved 10 timers daglig drift. 3 timers indbygget nødbelysning betyder, at det ikke er nødvendigt at montere separat nødbelysning. Fås også i forkromet version.

www.thornlighting.dk/CLUB

22



HiPak Pro LED

Et LED-pendelarmatur, som reducerer strømforbruget og vedligeholdelsesomkostningerne.

HiPak Pro LED har en op til 45 % højere effektivitet end traditionelle HID-lyskilder. Individuel LED-specialoptik giver præcis lysstyring til montering i stor højde, f.eks. hylder og åbne arealer i industrianlæg, lagerbygninger, logistikfaciliteter og messecentre. To forskellige lysfordelinger, der er egnede til brug til mange forskellige projekter. Armaturets innovative design sikrer optimal varmestyring og lang levetid for LED-pærerne på op til 50.000 timer. HiPak Pro LED er DALI-dæmpbar eller fås med indbygget passiv infrarød (IR) sensor, som sikrer maksimal energibesparelse. Fås nu også med højfrekvent ballast, som yderligere øger armaturets effektivitet.

www.thornlighting.dk/HIPP

23



Leopard LED

Det kendte armatur til udendørs og indendørs montering er nu opgraderet med effektiv LED-teknologi (90Llm/W).

Serien omfatter en version på 1900lm til direkte erstatning af 38W 2D-armaturer og en version på 1200lm til direkte erstatning af 28W 2D-armaturer. Leopard LED med 1900lm har en last på blot 21W og giver en energibesparelse på 63 % sammenlignet med traditionelle 38W 2D-armaturer. Armaturet er støvtæt og tåler vandstråler, er forseglede iht. IP65 og er slagfast iht. IK10. Leopard LED fås med neutralt hvidt lys (4000K) og er velegnet til montering på væg og i loft. Mulighed for montering af sensor for optimal energieffektivitet. Lang levetid på 50.000 timer svarer til 13 år uden vedligeholdelse ved 10 timers daglig drift. 3 timers indbygget nødbelysning betyder, at det ikke er nødvendigt at montere separat nødbelysning.

www.thornlighting.dk/LPRD

24



Pallion LED

En minimalistisk serie af lave indbyggede armaturer med direkte/indirekte lysfordeling, som er opgraderet med den seneste LED-teknologi.

Pallion har nu en endnu større effektivitet (82Llm/W) samt en meget ensartet og god oplysning af væg/loft (3200lm) med en særdeles god ydeevne og økonomi. Pallion opfylder alle belysningsnormer, herunder EN12464, og bidrager til opnåelse af standarder som BREEAM og LEED. Via en kombination af avanceret optisk ydelse og en enkel åben kasse får Pallion et slankt, minimalistisk og moderne design med maksimal lyseffekt ved brug af mindre energi. Med et UGR-blændingstal på <19 og særdeles god farvestabilitet præsterer Pallion en høj ydelse og leverer omgivelseslys til mange forskellige anvendelsesområder indendørs.

www.thornlighting.dk/PALL

25



Tidon LED

Et modulopbygget indendørsarmatur i tre konfigurationer: enkelt, dobbelt og trippel, til montering på væg eller i loft.

Med spots, der kan drejes op til 30 grader fra lodret med forskellige typer lysfordeling fra smal til bred lyskegle. Tidon LED er nu opgraderet med den nyeste avancerede LED-teknologi, som sikrer større effektivitet (op til 80Llm/W), samtidig med energiforbruget reduceres med 30 %. Armaturet fås med to farvetemperaturer (3000K og 4000K) og har en mærkelevetid på 50.000 timer. Kan dæmpes. Det er velegnet til kontorer og udstillingslokaler samt hoteller. Desuden er Tidon enkel at montere og justere. Tidon-modulerne kan monteres i et næsten ubegrænset antal konfigurationer til specialopgaver i kontorer eller detailbutikker.

www.thornlighting.dk/TIDN

26



GTLED RS

GTLED RS er et supplement til den eksisterende tunnelarmaturserie GTLED i form af en version i ultra-korrosionsbestandigt rustfrit stål som alternativ til standardhuset i aluminium.

GTLED RS har alle de samme fordele som GTLED, herunder energibesparelser, særdeles behageligt lys og mulighed for gennemføringsforbindelse, der reducerer installationsomkostningerne betydeligt. Armaturet har et funktionelt design uden køleribber og er nemt at rengøre. GTLED RS har avanceret R-PEC-optik, som sikrer perfekt lysfordeling i tunneler med kraftig oplysning af vejen og lavt blændingstal ($Tl < 6$). En levetid på 100.000 timer sikrer minimale vedligeholdelsesomkostninger, og IP66-klassificering og glasindkapslingen iht. IK08 sikrer stor slidstyrke og stabil ydelse i lang tid. GTLED RS har en systemeffekt på op til 130 W for 1 til 6 cd/m²-vejbelysningsniveauer.

www.thornlighting.dk/GTLD

27



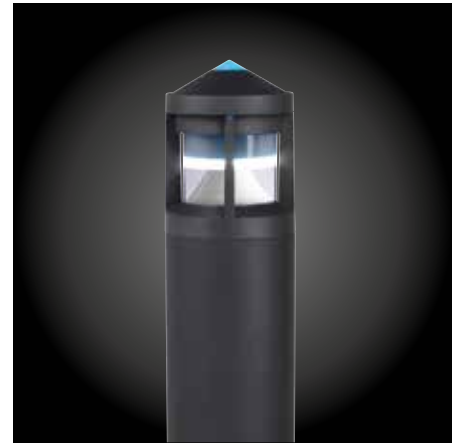
Jalon LED

Et rektangulær lodret eller vandret ledelysarmatur til indbygning fås nu i LED-version.

Jalon LED er et lille (71x108mm) LED-armatur med høj ydelse, asymmetriske lyskegler og en høj lysstyrke (96lm). Armaturet kan monteres både indendørs og udendørs, f.eks. i trappeopgange, omkring bebyggelse og langs stier. Det fås i lodret og vandret version og med to farvetemperaturer (3000K og 4000K). Jalon LED leveres komplet med indbygget drev, LED-lyskilde og indbygningsboks, der kan anvendes til både den lodrette og den vandrette version. Beskyttelse i polystyren medfølger til aflukning af huset under installationen. Indbygningsboksen kan bestilles separat.

www.thornlighting.dk/JALL

28



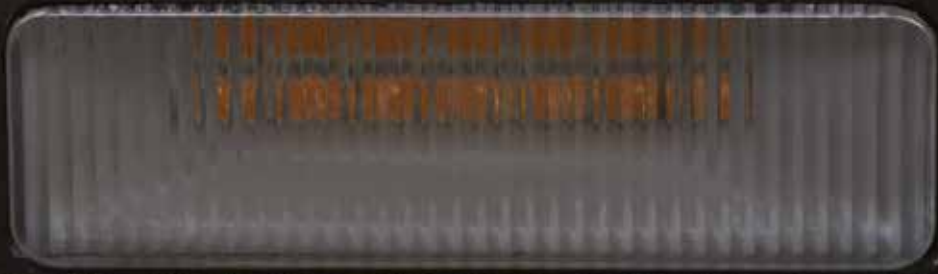
Promenade LED

Med en pullert bliver udelyset en integreret del af det samlede design. Serien er nu opdateret med den seneste LED-teknologi.

Der fokuseres på at levere effektiv og behagelig LED-belysning med et islæt af farve og stil langs stier, ved indgangspartier og omkring bebyggelse. Promenade LED er unik med en cylinderformet optik, som er intelligent designet til at rette lys fra kraftige hvide LED-pærer mod jorden, mens andre LED-pærer oplyser enten optikken eller den øverste kegle med farvet lys. Den robuste aluminiumskonstruktion og den kraftige diffuser i polykarbonat med blændefrit bånd er godt beskyttet mod hærværk. Den er forseglet iht. IP65, og optikken forbliver ren, så det flotte udseende og den høje ydeevne bevarer.

www.thornlighting.dk/PMLD

THORN



THORN

LIGHTING PEOPLE

Thorn Lighting A/S

Stamholmen 155, 5. sal
2650 Hvidovre
Tlf.: 76 96 36 00
Fax: 76 96 36 01
E-mail: info.dk@zumtobelgroup.com

www.thornlighting.dk



5 års garanti

Som globalt ledende belysningsproducent tilbyder Thorn 5 års garanti på hele sit produktsortiment i alle europæiske lande. Gælder fra 1. maj 2015.

Vi produktoptimerer løbende. Alle beskrivelser, illustrationer og specifikationer er derfor vejledende og kan ændres uden forudgående varsel. Der tages forbehold for trykfejl. Tryk på Luxo Light.

Publikationsnr. PROD_FOCUS (DK) Publikationsdato 4/15

www.pefc.org

