

# Contrast

96634420 CONT3 12L REC BOX GL 40x40x45 5421C3S

THORN

## Contrast

Boîtier encastré au sol avec accès à l'écoulement, et rails permettant la fixation d'un projecteur et des réglages positionnels/angulaires. Capacité de charge élevée et installation facile pour une grande longévité. Circulation pédestre uniquement. Boîtier : Ciment fibreux anti-pourriture, cadre et vis : acier inoxydable, verre : trempé. IK09.

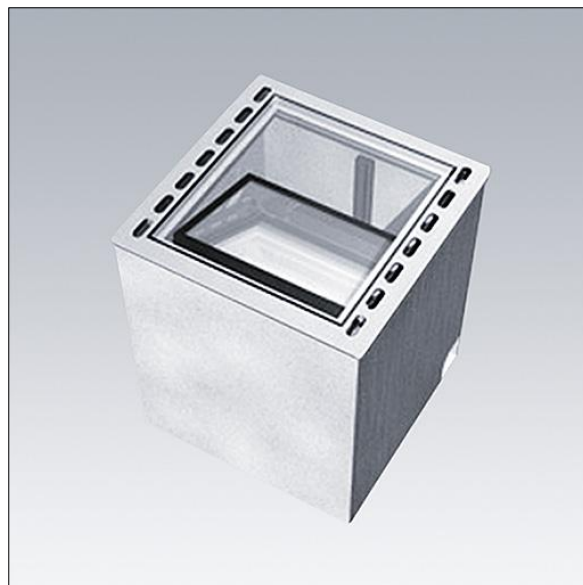
Installation : trous de Ø 70 mm pour l'alimentation de secteur et l'écoulement, veiller à un sol d'écoulement stabilisé et efficace. Contrast à installer sur le rail du côté vertical avec vis en inox HH M10. Fixation du verre avec HSHC M6 vis en inox.

Boîtier encastré spécial pour Contrast Medium

Dimensions : 400 x 400 x 450 mm

Poids : 22 kg

Capacité de charge statique maximum : 1500 kg. Sur la base du point de rupture du verre.



TLG\_GRDP\_F\_P6.jpg