

# EyeKon LED

THORN

5037319340744 / 96665901 EYE HA LED1050-840 MWS E3 L ANT

EN 55015	IP65	IK10					850°C	T <sub>a</sub> 0 +25
-------------	------	------	--	--	--	--	-------	-------------------------

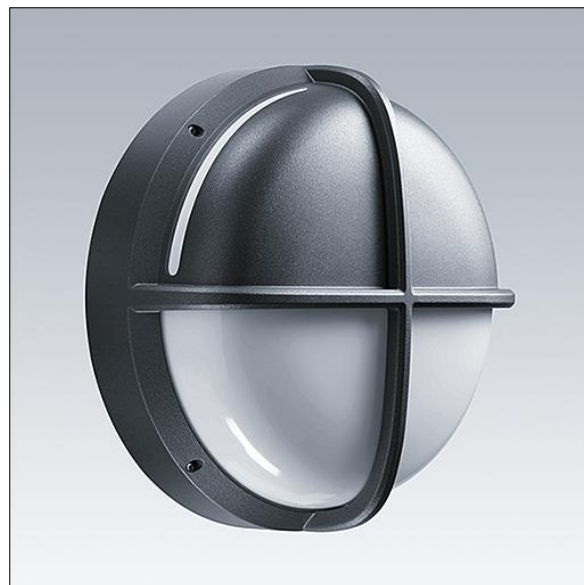
## EyeKon LED

Rund, stødsikker LED-vægarmatur. elektronisk, el-udstyr u/dæmp 3 timer, manuel test, nødlys. Isolationsklasse I, IP65, IK10. Armaturhus: stor størrelse, trykstøbt aluminium (LM6), pulverlakeret antracit. Afskærmning: opal polycarbonat med trykstøbt aluminium halvskaerm med halo-effekt funktion. Elektrisk tilslutning via 4 x 2 x 2,5 mm<sup>2</sup> klemrække. Med integreret bevægelsessensor, der styrer tænd/sluk. Komplet med 4000K LED

Dimensioner: Ø340 x 155 mm

Luminaire input power: 16 W

Vægt: 3,9 kg



TLG\_EYKN\_F\_LGHLOVSANTHOP.jpg



TLG\_EYKN\_M\_LGE.wmf

Dette produkt indeholder en lyskilde i energieffektivitetsklasse C.

Alle værdier markeret med \* er nominelle værdier. Thorn bruger gennemprøvede komponenter fra førende leverandører, men der kan opstå isolerede tilfælde af teknologi-relaterede svigt på særskilte LED i løbet af det klassificerede produkts levetid. Internationale standarder sætter tolerancen ved bevaret lysudbytte og tilsluttet belastning til  $\pm 10\%$ . Medmindre andet er angivet, gælder værdierne for en omgivelsestemperatur på 25° C.

Thorn Lighting foretager løbende videreudvikling og optimering af sine produkter. Der forbeholdes alle rettigheder til at ændre på specifikationerne uden forudgående varsel eller offentlig bekendtgørelse. © Thorn Lighting