

# EyeKon LED

THORN

5037319340492 / 96665876 EYE CR LED950-840 HF E3 S ANT

EN 55015	IP65	IK10					850°C	T <sub>a</sub> 0 +25	
-------------	------	------	--	--	--	--	-------	-------------------------	--

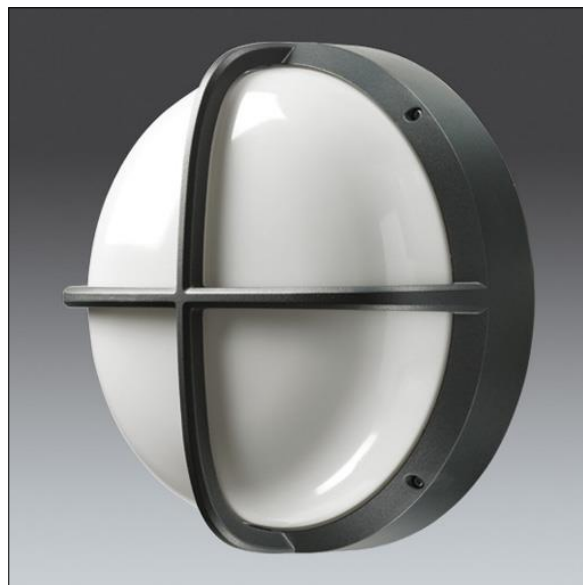
## EyeKon LED

Rund, stødsikker LED-vægarmatur. elektronisk, el-udstyr u/dæmp 3 timer, manuel test, nødlys. Isolationsklasse I, IP65, IK10. Armaturhus: lille størrelse, trykstøbt aluminium (LM6), pulverlakeret antracit. Afskærmning: opal polycarbonat med trykstøbt aluminium kryds funktion. Elektrisk tilslutning via 4 x 2 x 2,5 mm<sup>2</sup> klemrække. Komplet med 4000K LED

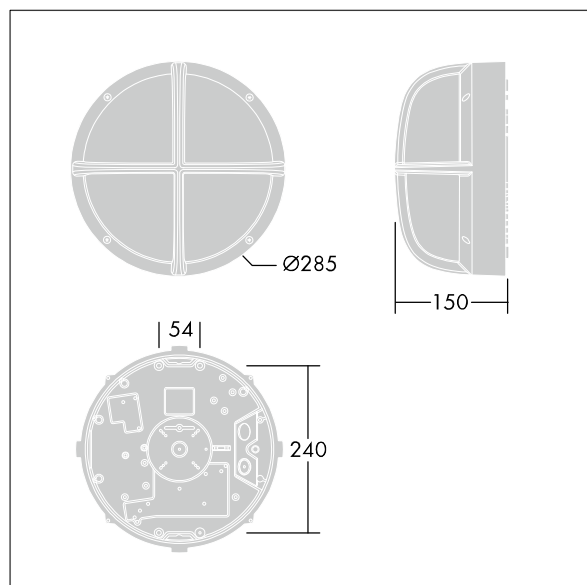
Dimensioner: Ø285 x 150 mm

Luminaire input power: 11 W

Vægt: 2,8 kg



TLG\_EYKN\_F\_SMCRSANTHOP.jpg



TLG\_EYKN\_M\_SML.wmf

Dette produkt indeholder en lyskilde i energieffektivitetsklasse C.

Alle værdier markeret med \* er nominelle værdier. Thorn bruger gennemprøvede komponenter fra førende leverandører, men der kan opstå isolerede tilfælde af teknologi-relaterede svigt på særskilte LED i løbet af det klassificerede produkts levetid. Internationale standarder sætter tolerancen ved bevaret lysudbytte og tilsluttet belastning til  $\pm 10$  %. Medmindre andet er angivet, gælder værdierne for en omgivelsestemperatur på 25° C.

Thorn Lighting foretager løbende videreudvikling og optimering af sine produkter. Der forbeholdes alle rettigheder til at ændre på specifikationerne uden forudgående varsel eller offentlig bekendtgørelse. © Thorn Lighting

**EyeKon LED**

**5037319340492 / 96665876 EYE CR LED950-840 HF E3 S ANT**

**THORN**