

Invincible II

| | | |
|-------------------------------|---------------|----------|
| T5 (FDH) | G5 | 14 - 54W |
| TCL (FSD) | 2G11 | 40 - 55W |
| EN 60598 | EN 60598 2.22 | |
| EN ISO 14644-1 klasse 3 til 9 | | |
| | | IK07 |
| IP65 (nedefra) | | |
| IP54 (oppefra) | | |
| CE | | |

En stor serie af rentrumsarmaturer for indbygning i IP65 / 54 udførelse for anvendelse i forskning- og fødevarerindustri samt på operationsstuer



- Hængslet aluminium frontramme giver let adgang i forbindelse med vedligehold
- Invincible II er godkendt i henhold til EN ISO 14644-1 (klasse 3 til 9)
- Invincible II kan monteres i de fleste lofttyper
- Versioner med mat dobbeltparabolsk gitter eller prismatisk afskærmning.
- Invincible II fås med eller uden integreret nødllys
- Fås med elektronisk forkobling uden dæmp (HF), eller digital dæmpbar forkobling (HFD)
- Afskærmning er designet uden synlige skruer for at lette rengøring, afskærmning demonteres ved hjælp af sugekop, der bestilles separat

Udførelse:

Armaturhus: Hvid lakeret stålplade med behandling som er modstandsdygtig mod olie, kemikalier, desinfektions- og rengøringsmidler. Hjørnestykker over loft i polycarbonat. Optik: Mat dobbeltparabolsk gitter i renaluminium eller prismatisk akryl skærm. Ramme: Hvidlakeret lavprofil ramme i aluminium med 4 mm hærdet sikkerhedsglas og siliconepakning.

Alternativ udførelse: Invincible II kan tilpasses kassetlofter - kontakt venligst Thorn Lighting for yderligere oplysninger.

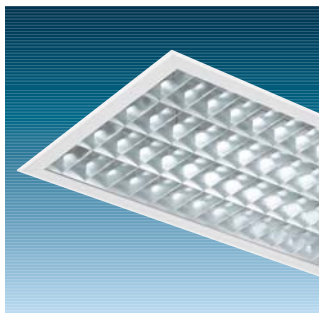
Installation/montering:

Invincible II kan monteres i synlige og skjulte symmetriske T-skiner lofter, samt gips- og trælofter. Op til 24 mm brede bæreprøfler og 20-60 mm høje.

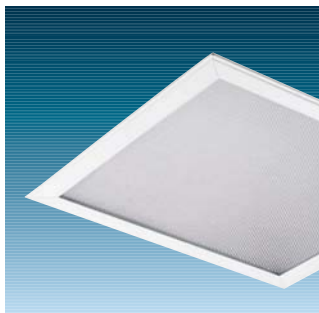
Tilslutning: Invincible II er forsynet med tre Ø20 mm tilslutningshuller, tilslutning sker gennem Ø20 mm hul med membrannippel til indstiksklemrække - mulighed for sløjfning. For afmontering af ramme og glasafskærmning skal anvendes sugekop, der bestilles separat.

Bemærk: Ved levering er Invincible II forsynet med rød tape for let afmontering af glas og ramme. Dette fjernes ved monteringen for at sikre IP-klasse og frigøring af stormkrog.

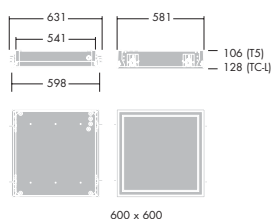
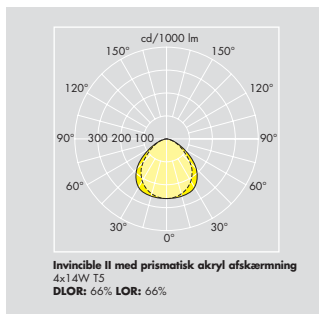
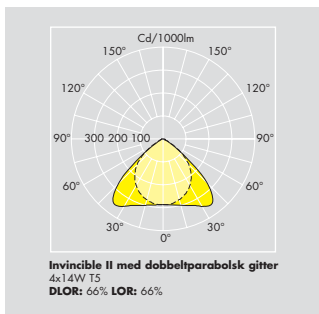




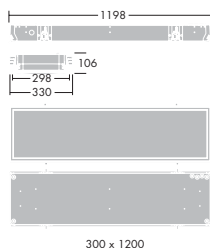
Invincible II med mat dobbeltparabolisk gitter



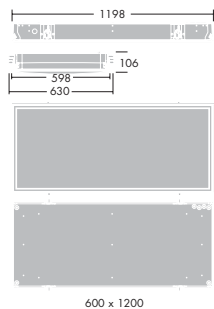
Invincible II med prismatisk akryl afskærmning



600 x 600



300 x 1200



600 x 1200



Sugekop

Specifikationer Sugekop og lyskilder bestilles separat. Afskærmning demonteres ved hjælp af sugekop.

| Type | Icos kode | Sokkel | Vægt kg | EAN-Nr |
|--|-----------|--------|---------|-----------------|
| Invincible II m/mat DP gitter og klar glasafskærmning | | | | |
| INVINC2 2x28W T16 HF DSB IP65 | FDH | G5 | 9,95 | 90.08709.018617 |
| INVINC2 2x54W T16 HF DSB IP65 | FDH | G5 | 9,95 | 90.08709.018624 |
| INVINC2 4x14W T16 HF DSB IP65 | FDH | G5 | 13,4 | 90.08709.018655 |
| INVINC2 4x24W T16 HF DSB IP65 | FDH | G5 | 13,4 | 90.08709.018662 |
| INVINC2 4x28W T16 HF DSB IP65 | FDH | G5 | 18,5 | 90.08709.018679 |
| INVINC2 4x54W T16 HF DSB IP65 | FDH | G5 | 18,5 | 90.08709.018686 |
| INVINC2 3x40W T-C-L HF DSB IP65 | FSD | 2G11 | 10,42 | 90.08709.018693 |
| INVINC2 3x55W T-C-L HF DSB IP65 | FSD | 2G11 | 10,42 | 90.08709.018709 |

| | | | | |
|---|-----|------|-------|-----------------|
| Invincible II m/mat DP gitter og klar glasafskærmning, dæmpbar | | | | |
| INVINC2 2x28W T16 HFD DSB IP65 | FDH | G5 | 9,95 | 90.08709.018716 |
| INVINC2 2x54W T16 HFD DSB IP65 | FDH | G5 | 9,95 | 90.08709.018730 |
| INVINC2 4x14W T16 HFD DSB IP65 | FDH | G5 | 13,4 | 90.08709.018754 |
| INVINC2 4x24W T16 HFD DSB IP65 | FDH | G5 | 13,4 | 90.08709.018778 |
| INVINC2 4x28W T16 HFD DSB IP65 | FDH | G5 | 18,5 | 90.08709.018808 |
| INVINC2 4x54W T16 HFD DSB IP65 | FDH | G5 | 18,5 | 90.08709.018822 |
| INVINC2 3x40W T-C-L HFD DSB IP65 | FSD | 2G11 | 10,42 | 90.08709.018846 |
| INVINC2 3x55W T-C-L HFD DSB IP65 | FSD | 2G11 | 10,42 | 90.08709.018853 |

| | | | | |
|---|-----|----|-------|-----------------|
| Invincible II m/mat DP gitter og klar glasafskærmning, nødllys | | | | |
| INVINC2 2x28W T16 HF E3 DSB IP65 | FDH | G5 | 10,95 | 90.08709.018860 |
| INVINC2 2x54W T16 HF E3 DSB IP65 | FDH | G5 | 10,95 | 90.08709.018877 |
| INVINC2 4x14W T16 HF E3 DSB IP65 | FDH | G5 | 14,4 | 90.08709.018884 |
| INVINC2 4x28W T16 HF E3 DSB IP65 | FDH | G5 | 19,5 | 90.08709.018891 |
| INVINC2 4x54W T16 HF E3 DSB IP65 | FDH | G5 | 19,5 | 90.08709.018907 |

| | | | | |
|---|-----|----|-------|-----------------|
| Invincible II m/mat DP gitter og klar glasafskærmning, dæmpbar med nødllys | | | | |
| INVINC2 2x28W T16 HFD E3 DSB IP65 | FDH | G5 | 10,95 | 90.08709.018914 |
| INVINC2 2x54W T16 HFD E3 DSB IP65 | FDH | G5 | 10,95 | 90.08709.018938 |
| INVINC2 4x14W T16 HFD E3 DSB IP65 | FDH | G5 | 14,4 | 90.08709.018945 |
| INVINC2 4x28W T16 HFD E3 DSB IP65 | FDH | G5 | 19,5 | 90.08709.018952 |
| INVINC2 4x54W T16 HFD E3 DSB IP65 | FDH | G5 | 19,5 | 90.08709.018969 |

| | | | | |
|---|-----|------|-------|-----------------|
| Invincible II m/prismatisk afskærmning | | | | |
| INVINC2 2x28W T16 HF PR IP65 | FDH | G5 | 9,95 | 90.08709.018976 |
| INVINC2 2x54W T16 HF PR IP65 | FDH | G5 | 9,95 | 90.08709.018983 |
| INVINC2 4x14W T16 HF PR IP65 | FDH | G5 | 13,4 | 90.08709.018990 |
| INVINC2 4x24W T16 HF PR IP65 | FDH | G5 | 13,4 | 90.08709.019003 |
| INVINC2 4x28W T16 HF PR IP65 | FDH | G5 | 18,5 | 90.08709.019010 |
| INVINC2 4x54W T16 HF PR IP65 | FDH | G5 | 18,5 | 90.08709.019027 |
| INVINC2 3x40W T-C-L HF PR IP65 | FSD | 2G11 | 10,42 | 90.08709.019034 |
| INVINC2 3x55W T-C-L HF PR IP65 | FSD | 2G11 | 10,42 | 90.08709.019041 |

| | | | | |
|--|-----|------|-------|-----------------|
| Invincible II m/prismatisk afskærmning, dæmpbar | | | | |
| INVINC2 2x28W T16 HFD PR IP65 | FDH | G5 | 9,95 | 90.08709.019058 |
| INVINC2 2x54W T16 HFD PR IP65 | FDH | G5 | 9,95 | 90.08709.019065 |
| INVINC2 4x14W T16 HFD PR IP65 | FDH | G5 | 13,4 | 90.08709.019072 |
| INVINC2 4x24W T16 HFD PR IP65 | FDH | G5 | 13,4 | 90.08709.019089 |
| INVINC2 4x28W T16 HFD PR IP65 | FDH | G5 | 18,5 | 90.08709.019096 |
| INVINC2 4x54W T16 HFD PR IP65 | FDH | G5 | 18,5 | 90.08709.019102 |
| INVINC2 3x40W T-C-L HFD PR IP65 | FSD | 2G11 | 10,42 | 90.08709.019119 |
| INVINC2 3x55W T-C-L HFD PR IP65 | FSD | 2G11 | 10,42 | 90.08709.019126 |

| | | | | |
|--|-----|----|-------|-----------------|
| Invincible II m/prismatisk afskærmning, nødllys | | | | |
| INVINC2 2x28W T16 HF E3 PR IP65 | FDH | G5 | 10,95 | 90.08709.019133 |
| INVINC2 2x54W T16 HF E3 PR IP65 | FDH | G5 | 10,95 | 90.08709.019140 |
| INVINC2 4x14W T16 HF E3 PR IP65 | FDH | G5 | 14,4 | 90.08709.019157 |
| INVINC2 4x28W T16 HF E3 PR IP65 | FDH | G5 | 19,5 | 90.08709.019164 |
| INVINC2 4x54W T16 HF E3 PR IP65 | FDH | G5 | 19,5 | 90.08709.019171 |

| | | | | |
|--|-----|----|-------|-----------------|
| Invincible II m/prismatisk afskærmning, dæmpbar med nødllys | | | | |
| INVINC2 2x 28W T16 HFD E3 PR IP65 | FDH | G5 | 10,95 | 90.08709.019188 |
| INVINC2 2x 54W T16 HFD E3 PR IP65 | FDH | G5 | 10,95 | 90.08709.019195 |
| INVINC2 4x 14W T16 HFD E3 PR IP65 | FDH | G5 | 14,4 | 90.08709.019201 |
| INVINC2 4x 28W T16 HFD E3 PR IP65 | FDH | G5 | 19,5 | 90.08709.019218 |
| INVINC2 4x 54W T16 HFD E3 PR IP65 | FDH | G5 | 19,5 | 90.08709.019225 |

| | | |
|--|---------|-----------------|
| Tilbehør - sugekop for afmontering af afskærmning | | |
| SUCTION CUP | SUGEKOP | 90.05798.023331 |
| DP - Dobbeltparabolisk, HF - Elektronisk forkobling, DSB - Mat dobbeltparabolisk gitter, HFD - Dæmpbar elektronisk forkobling, digital, E3 - 3 timers nødllys, PR - Prismatisk afskærmning | | |